



VERS LE BAC 2021

Présentation aux parents et élèves
de 1STI2D

**les épreuves communes de
contrôle continu en voie
technologique**

**12 DECEMBRE 2019
LGT L.G. DAMAS**

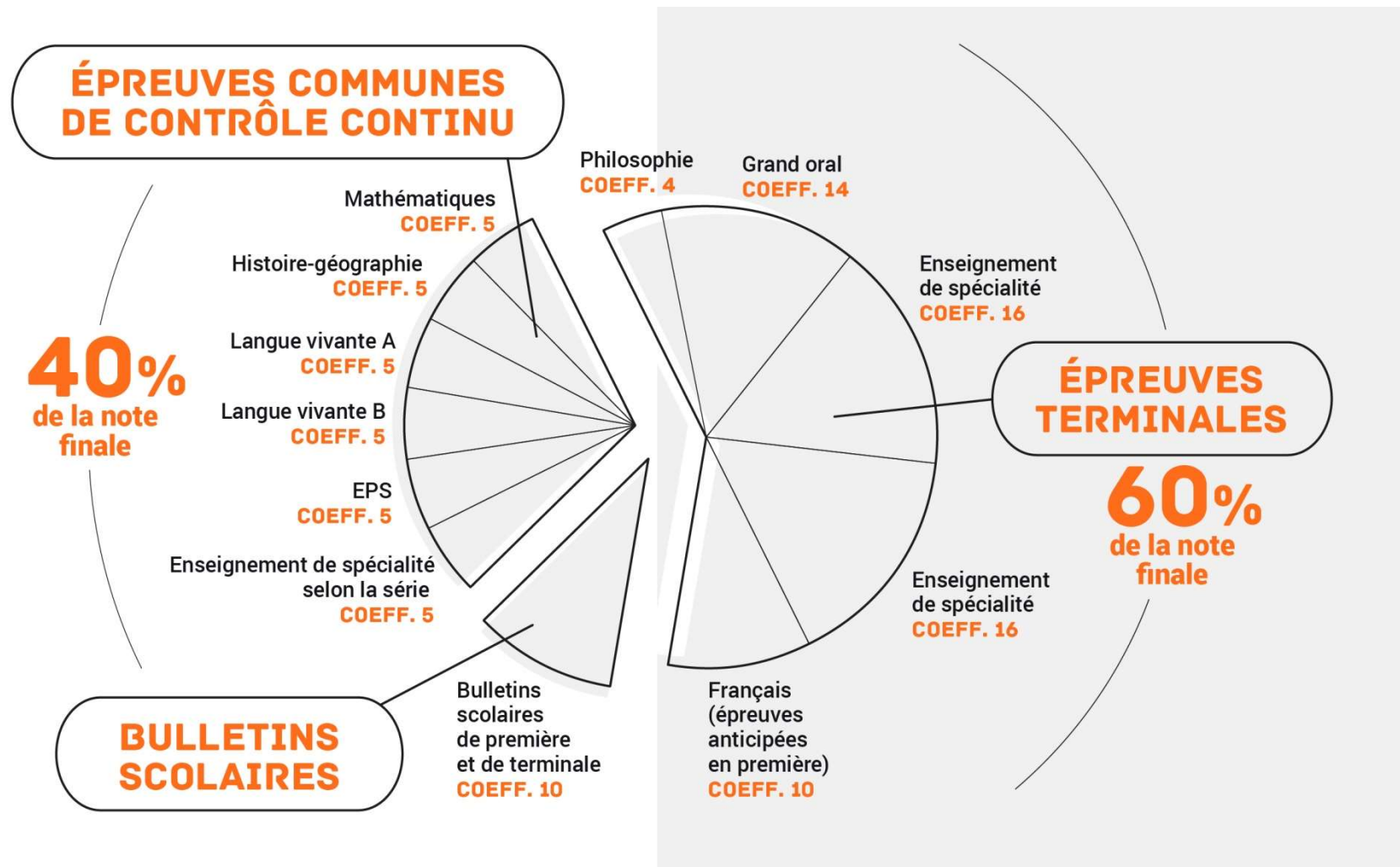
**POUR L'ÉCOLE
DE LA CONFIANCE**



BAC 2021 : LES ÉPREUVES COMMUNES DE CONTRÔLE CONTINU

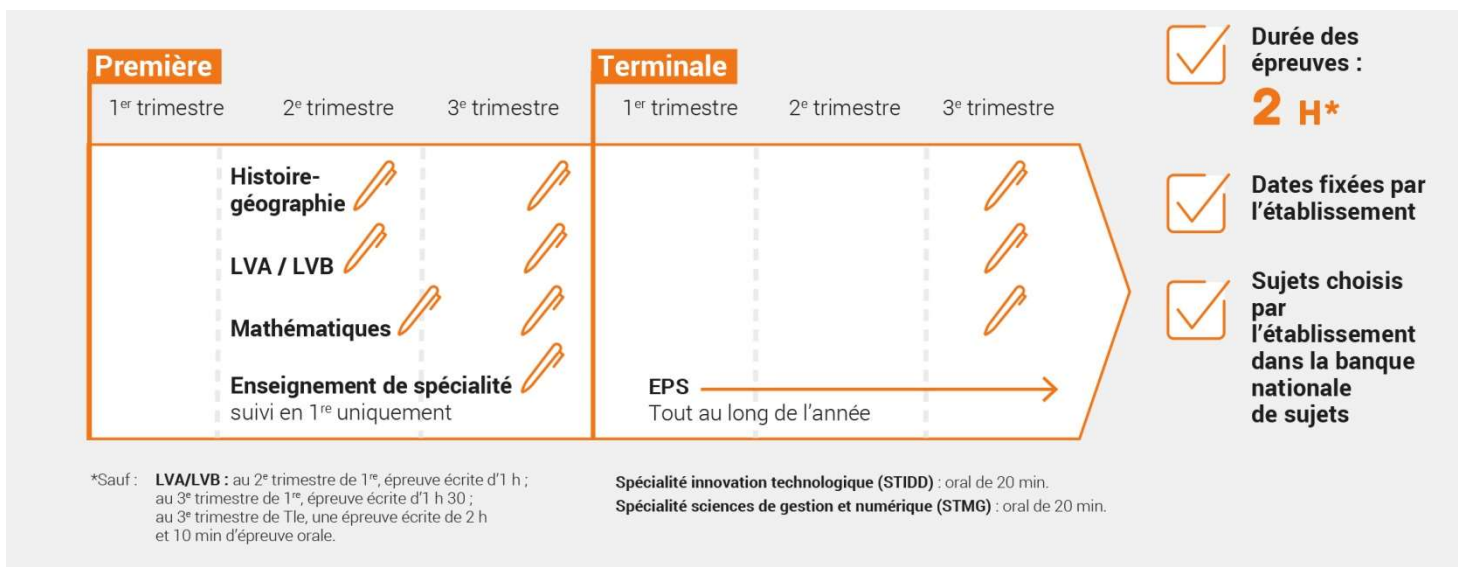
- Le nouveau baccalauréat comprend une part de contrôle continu pour valoriser un travail régulier tout au long de l'année de première et de l'année de terminale.
- Le contrôle continu reflète mieux le travail régulier de l'élève. Il tient compte de sa progression et permet à l'élève de cumuler ses acquis pour l'obtention du baccalauréat.
- Les épreuves engendrent **moins de stress** car l'effort de révision est mieux réparti, évitant le bachotage en fin de terminale. Elles s'inscrivent dans le cours normal de la scolarité.
- Les épreuves de contrôle continu permettent aux élèves d'identifier leurs points forts et leurs lacunes et de **progresser** dans leurs apprentissages.

COMPOSITION DE LA NOTE DU BAC VOIE TECHNOLOGIQUE



CALENDRIER DES ÉPREUVES COMMUNES DE CONTRÔLE CONTINU – E3C

VOIE TECHNOLOGIQUE



CALENDRIER PREVISIONNEL DES EPREUVES COMMUNES DE CONTRÔLE CONTINU (E3C) AU LYCEE DAMAS (SOUS RESERVE CONVOCATION)

1^{ère} session :

- Lundi 20 janvier 2020 de 7h à 9h : histoire géo
- Du lundi 20 au vendredi 24 janvier 2020 sur une heure de cours qui sera arrêtée par chaque enseignant concerné et précisée sur la convocation : LVA et LVB – épreuve écrite d'une heure
- Mardi 28 janvier 2020 (heure précisée sur convocation) : math (écrit de 2h)

2^{ème} session :

- Mercredi 29 avril 2020 : enseignement de spécialité Innovation technologique – épreuve orale de 20 minutes – horaire précisé sur convocation
- Lundi 4 mai 2020 de 7h à 9h : histoire géo
- Mardi 5 mai 2020 : math - écrit de 2h – horaire précisé sur convocation
- Mercredi 6 mai 2020 de 7h à 8h30 : LVB
- Jeudi 7 mai 2020 de 7h à 8h30 : LVA

ORGANISATION DES ÉPREUVES COMMUNES DE CONTRÔLE CONTINU

- Pour chaque épreuve de contrôle continu, l'élève reçoit une convocation au moins 8 jours avant la date de l'épreuve
- En cas d'absence sans justificatif ou hors cause de force majeure, une note de zéro sera attribuée pour l'épreuve.

APRÈS LES ÉPREUVES : CONSULTER SES COPIES

- Après chaque série d'épreuves communes de contrôle continu, l'élève peut consulter ses notes et ses copies annotées sur une plateforme dédiée.
 - L'élève a connaissance de ses notes au fur et à mesure : elles lui permettent de prendre conscience de ses points forts et peuvent l'aider dans sa progression.
 - Les annotations des correcteurs lui permettent de comprendre, pour chaque exercice, ce qui a été réussi et ce qui doit encore être travaillé.
 - Les professeurs accompagnent les élèves pour progresser d'une épreuve à l'autre.

RÉUSSIR SON CONTRÔLE CONTINU

Plus d'informations sur le site [Quand je passe le Bac](#) pour bien se préparer aux épreuves du contrôle continu et comprendre ce qui est attendu lors de l'épreuve.

	PREMIÈRE		TERMI-NALE
	2 nd trimestre	3 ^e trimestre	3 ^e trimestre
HISTOIRE - GÉOGRAPHIE Coefficient 5	+	+	+
LANGUE VIVANTE A Coefficient 5	+	+	+
LANGUE VIVANTE B Coefficient 5	+	+	+
MATHÉMATIQUES Coefficient 5	+	+	+
ENSEIGNEMENT DE SPÉCIALITÉ Coefficient 5		+	Pas de spécialité en terminale
EPS Coefficient 5 (Réparti sur toute l'année de terminale)			+

QUAND JE PASSE LE BAC DE LA 3^e AUX ÉTUDES SUP

RÉVISIONS LE NOUVEAU BAC EN 2021 NOUVEAU LYCÉE PRO PARCOURSUP VIDÉOS

RÉUSSIR SON CONTRÔLE CONTINU : CHAQUE ÉPREUVE EN DÉTAIL

Le nouveau bac, c'est des épreuves finales (moins nombreuses et mieux réparties) et du contrôle continu dès la 1^{re} pour valoriser le travail régulier. Les épreuves communes de contrôle continu sont réparties sur 3 périodes en 1^{re} et en terminale.

Choisissez votre voie pour connaître les épreuves

BAC GÉNÉRAL BAC TECHNO

Comment réussir mes épreuves communes de contrôle continu ?

Ici, on vous donne le détail des épreuves au fur et à mesure, et des conseils pour vous préparer.

Le savez-vous ? Les épreuves sont des devoirs sur table de 2h maximum notés sur 20 et les sujets sont construits par vos professeurs en fonction de votre avancement dans le programme.

Chaque matière est coefficient 5.

	PREMIÈRE		TERMINALE
	2 nd trimestre	3 ^e trimestre	3 ^e trimestre
HISTOIRE - GÉOGRAPHIE Coefficient 5	+	+	+
LANGUE VIVANTE A Coefficient 5	+	+	+
LANGUE VIVANTE B Coefficient 5	+	+	+
ENSEIGNEMENT SCIENTIFIQUE Coefficient 5		Détails à venir	+
ENSEIGNEMENT DE SPÉCIALITÉ Coefficient 5		+	
EPS Coefficient 5			Réparti sur toute l'année de terminale

À NE PAS OUBLIER

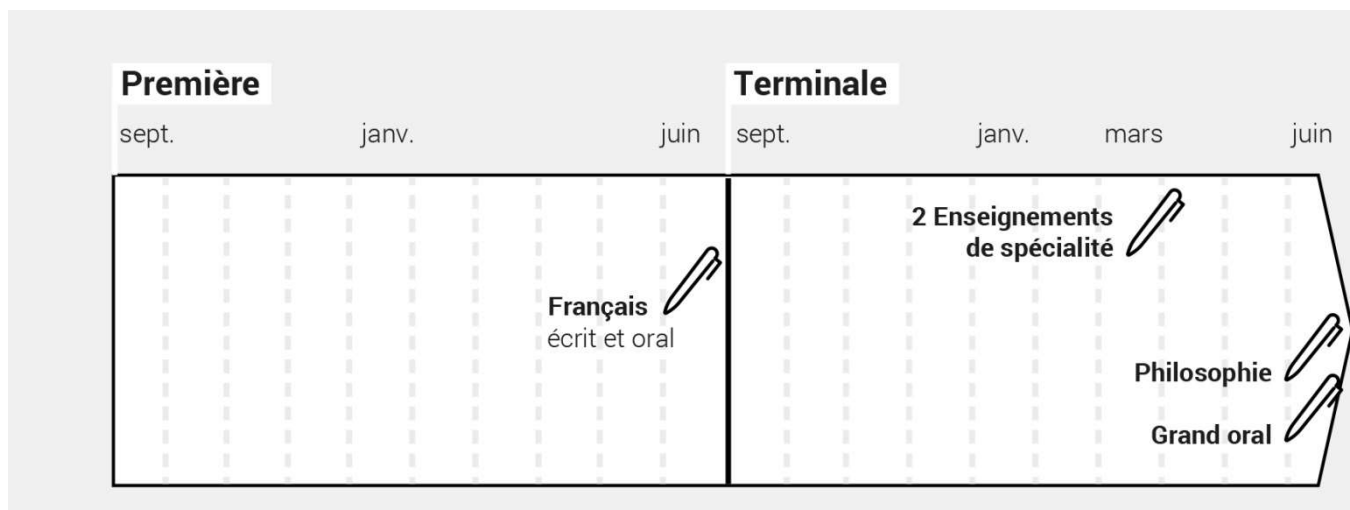
Le nouveau bac comporte toujours des épreuves finales. Pour bien comprendre comment contrôle continu et épreuves finales s'articulent, saluez le guide !

LIRE L'ARTICLE →

LIVRET SCOLAIRE ET CONTRÔLE CONTINU

- Le contrôle continu combine deux modalités d'évaluation :
 - **les notes des livrets scolaires à hauteur de 10% de la note finale**
 - et les épreuves communes de contrôle continu à hauteur de 30 %
- Les notes des livrets scolaires portent sur l'ensemble des matières étudiées en 1^{re} et en Tle, y compris les enseignements optionnels.

CALENDRIER DES ÉPREUVES TERMINALES



**POUR L'ÉCOLE
DE LA CONFIANCE**